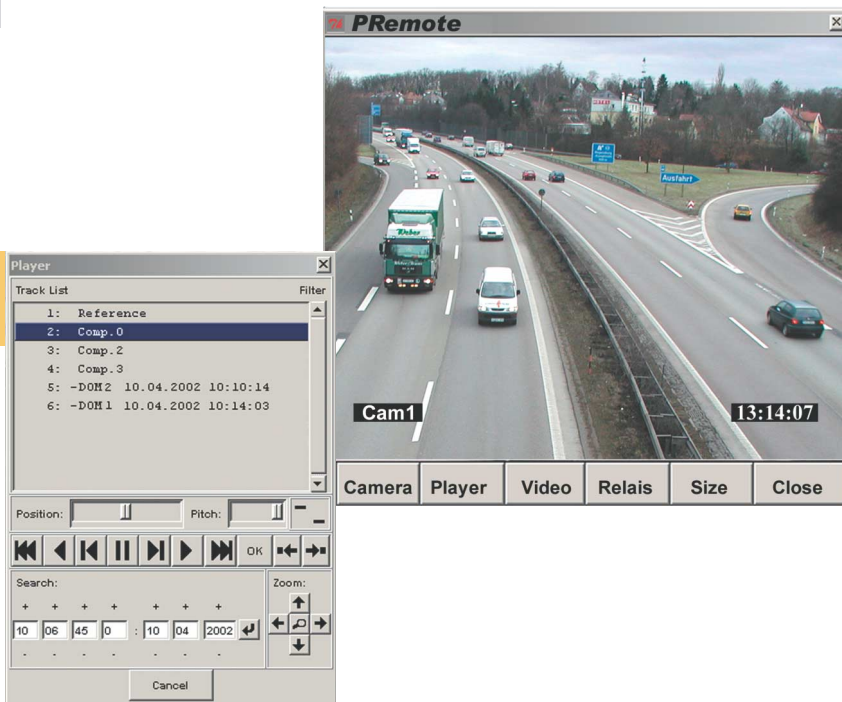


PRemote

**sencillo control remoto,
 completa funcionalidad,
 rápida transmisión de imagen**



PRemote de Dallmeier electronic fue desarrollado especialmente para su uso localmente independiente vía LAN/WAN para el control, evaluación y configuración de las grabadoras de disco duro DMS/DLS.

PRemote ofrece, conforme al estándar H.320, una frecuencia de transmisión óptima de hasta 25 imágenes/s. El PRemote alcanza el aprovechamiento del pleno rendimiento mediante la sincronización entre los componentes de hardware y software.

Las propiedades de transmisión se pueden ajustar individualmente – según necesidad y uso – por el usuario. La representación de imágenes en directo o guardadas es posible en todos los PCs usuales en el mercado.

Mediante una interfaz serial transparente se pueden conectar paneles de control originales de fabricantes de cámaras para el control remoto de cámaras giratoria/inclinable o domo. La alimentación de los datos relevantes se efectúa mediante la interfaz RS-232.

Detalles técnicos

- Control remoto de cámara
- Codec H.261/H.263 para la rápida transmisión de imagen vía LAN/WAN (ISDN,PSTN)
- Interfaz serial transparente
- Se puede visualizar el panel de control de la grabadora (manejo completo de la grabadora mediante PRemote)
- Configuración remota de la grabadora
- Transmisión de hasta 25 imágenes/s
- Relés configurables libremente para encender/apagar los componentes externos (luz, altavoces, etc.)

Características

- Se pueden guardar individualmente los ajustes personales de diferentes usuarios (session management)
- Selección sencilla del modo de transmisión (p. ej. PSTN, ISDN, Ethernet) mediante botones predeterminados
- Se podrán guardar imágenes localmente en formato bmp
- Compensación automática de variaciones de transmisión debido a la red (corrector de errores)
- Ajustar filtros especiales en caso de señales de cámara muy ruidosas
- 5 relés configurables libremente
- Control de contactos de salida de la grabadora mediante PView



Dallmeier
 electronic

PRemote

ESPECIFICACIONES

Standard H.320	Transmisión de imagen mediante codec H.261/H.263	
Transmisión de imagen	Hasta máx. 25 imágenes/s, depende de ancho de cinta y calidad*	
Corrección de imagen	Claridad, contraste, contraste color, saturación color*	
Control de bitrate	Variable 1 KBit hasta 2 MBit*	
Niveles de calidad	1-30*	
Resolución PAL/NTSC	QCIF	(H176 x V144)
	CIF	(H352 x V288)
	SCIF	(H702 x V576)
Sistema operativo	WIN 98, WIN-ME, WIN-NT, WIN 2000	

INTERFACES

Serial	RS-232 interfaz serial transparente*
--------	--------------------------------------

Indicación PRemote y MCD 20

En el pedido de MCD 20 (nº ref. 100.002) el PRemote como hardware se encuentra ya instalado, en caso de pedido ulterior se puede liberar mediante un código (nº ref. 200.106) el software de PRemote

***configuración libre en el software de recepción de imagen (por parte del cliente)**

